

Sehr geehrter Kunde,

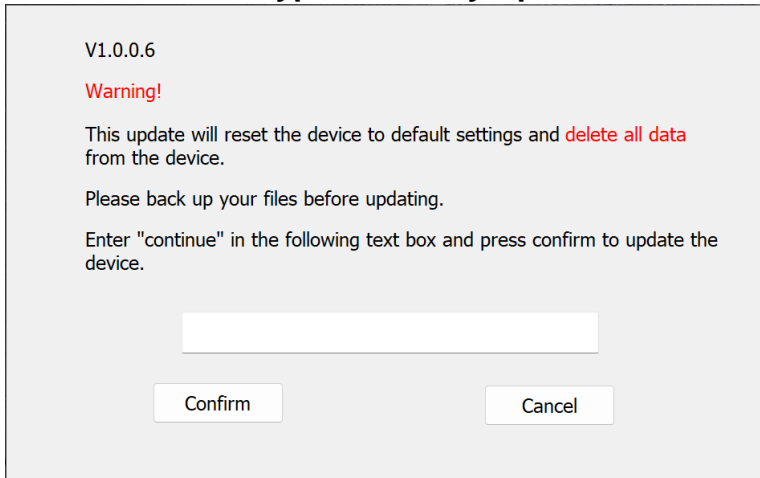
Um Ihr Verbatim Keypad Security Produkt zu updaten, folgen Sie bitte den folgenden Schritten.

Update Tool nur für Windows!

Wichtiger Hinweis!

Bitte erstellen Sie ein Backup Ihrer Daten bevor Sie das Update durchführen, da beim Updateprozess das Gerät initialisiert wird und sämtliche Daten auf dem Gerät gelöscht werden!

1. Laden Sie das Update Tool von unserer Homepage herunter.
2. Entpacken Sie die heruntergeladene ZIP Datei.
3. Verbinden Sie Ihr Gerät mit Ihrem PC und entsperren es.
4. Starten Sie die **“Keypad Security Update 1.0.0.6.EXE”**



V1.0.0.6

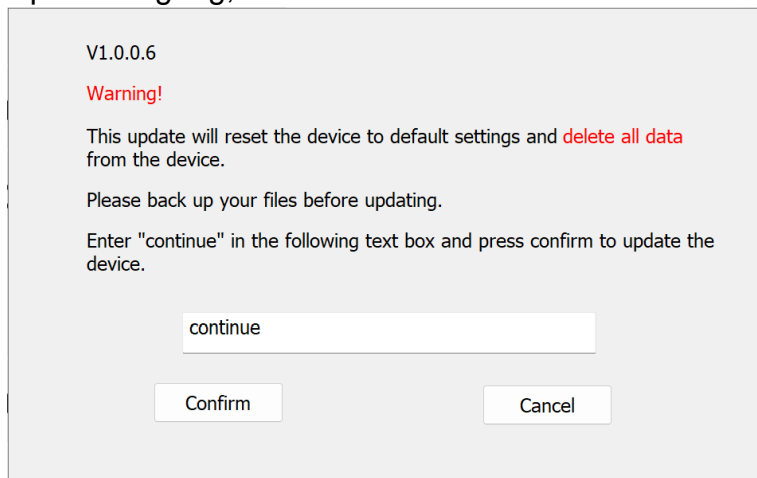
Warning!

This update will reset the device to default settings and **delete all data** from the device.

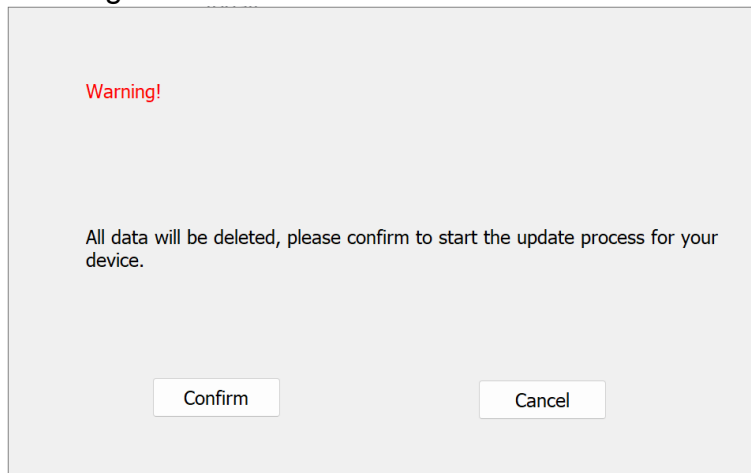
Please back up your files before updating.

Enter "continue" in the following text box and press confirm to update the device.

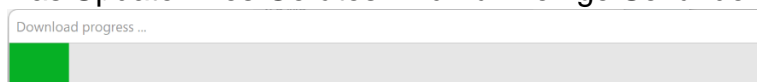
5. Tippen Sie bitte **“continue”** in das Textfeld ein und bestätigen den Updatevorgang, indem Sie auf **“Confirm”** klicken.



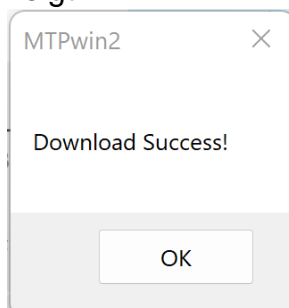
6. Bestätigen Sie im nächsten Fenster erneut durch Klicken auf **“Confirm”**.



7. Das Update Ihres Gerätes wird nur wenige Sekunden dauern.



8. Nachdem erfolgreichen Update Ihres Geräts, wird folgende Meldung angezeigt.

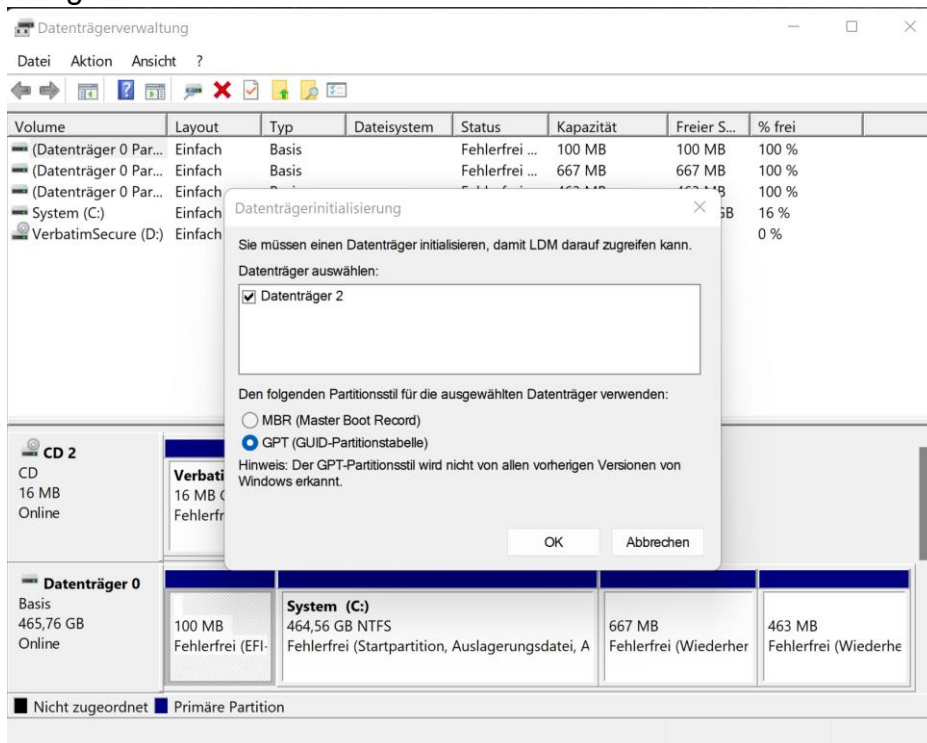


9. Um den Updatevorgang abzuschließen, trennen Sie jetzt bitte die Verbindung zu Ihrem Gerät.
10. Da Ihr Gerät während dem Updatevorgang initialisiert wurde, müssen sie nun einen neuen PIN-Code vergeben.

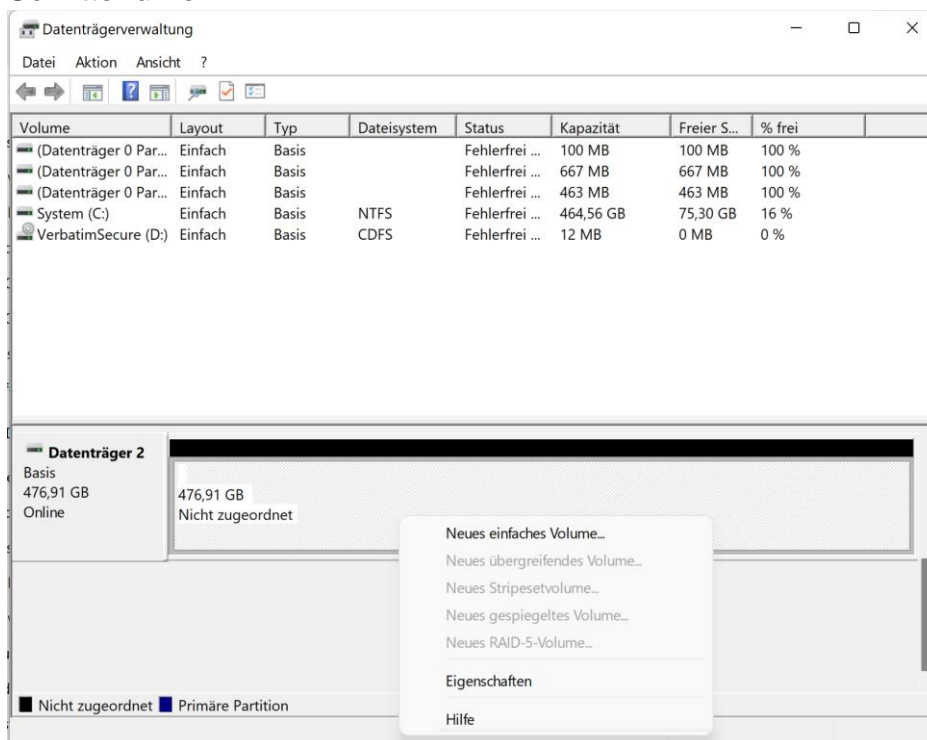
11. Halten Sie hierzu beim Anschließen die Tasten 1 und 2 gedrückt, bis die rote Status-LED aufleuchtet.
12. Halten sie nun für etwa 5 Sekunden die „Lock“-Taste gedrückt, bis eine orange Status-LED aufleuchtet.
13. Geben Sie nun ihren neuen Pin mit mindestens 5 und maximal 12 Stellen ein und bestätigen diesen mit der „Unlock“-Taste. Die orange Status-LED erlischt jetzt.
14. Geben Sie erneut Ihren Pin ein und nach drücken der „Unlock“-Taste entsperrt sich Ihr Gerät.
15. Das verschlüsselte Laufwerk ist nun entsperrt, wurde aber im Updateprozess initialisiert und muss neu partitioniert und formatiert werden. Folgen Sie dazu bitte den nächsten Schritten. **Zum Öffnen der Datenträgerverwaltung werden Administratorrechte benötigt.**
16. Klicken Sie mit der rechten Maustaste auf den Windows Startknopf unten links und wählen Sie **„Datenträgerverwaltung“**.



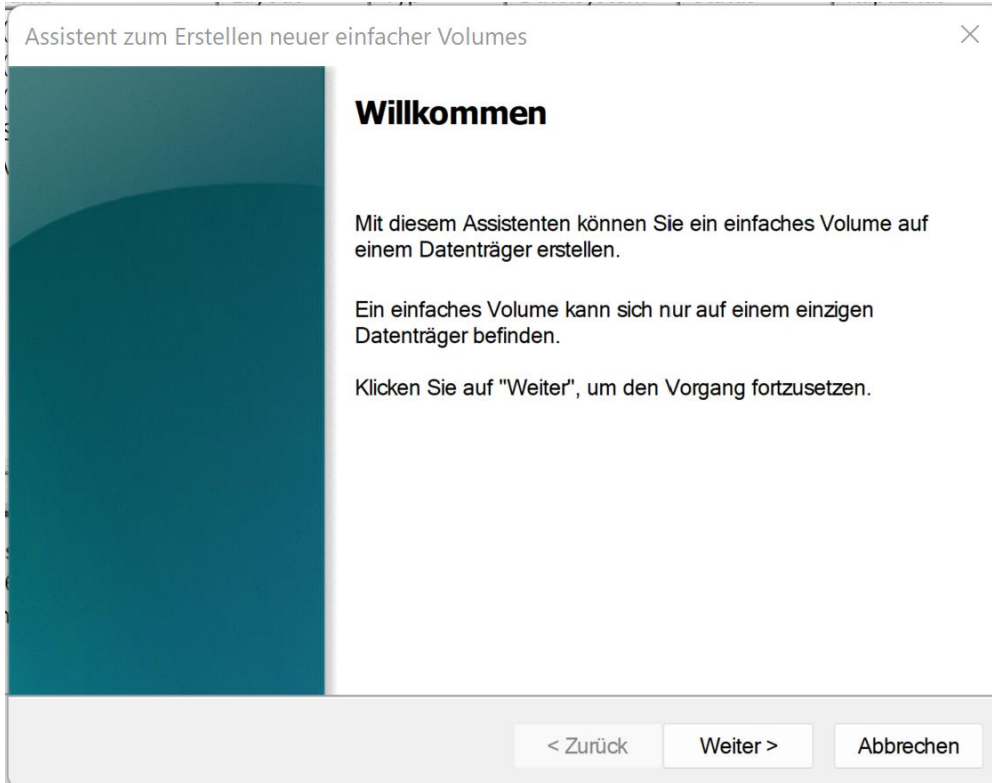
17. Sie werden jetzt gebeten Ihren Datenträger zu initialisieren, bitte mit „OK“ bestätigen.



18. Wählen Sie mit einem Rechtsklick auf den nicht zugeordneten Datenträger **“Neues einfaches Volume”** und der Assistent wird Sie durch die nächsten Schritte führen.



19. Bitte bestätigen Sie mit **“Weiter”**. Sie können alle folgenden Standardeinstellungen übernehmen, sofern Sie diese nicht anpassen möchten.



Assistent zum Erstellen neuer einfacher Volumes

Willkommen

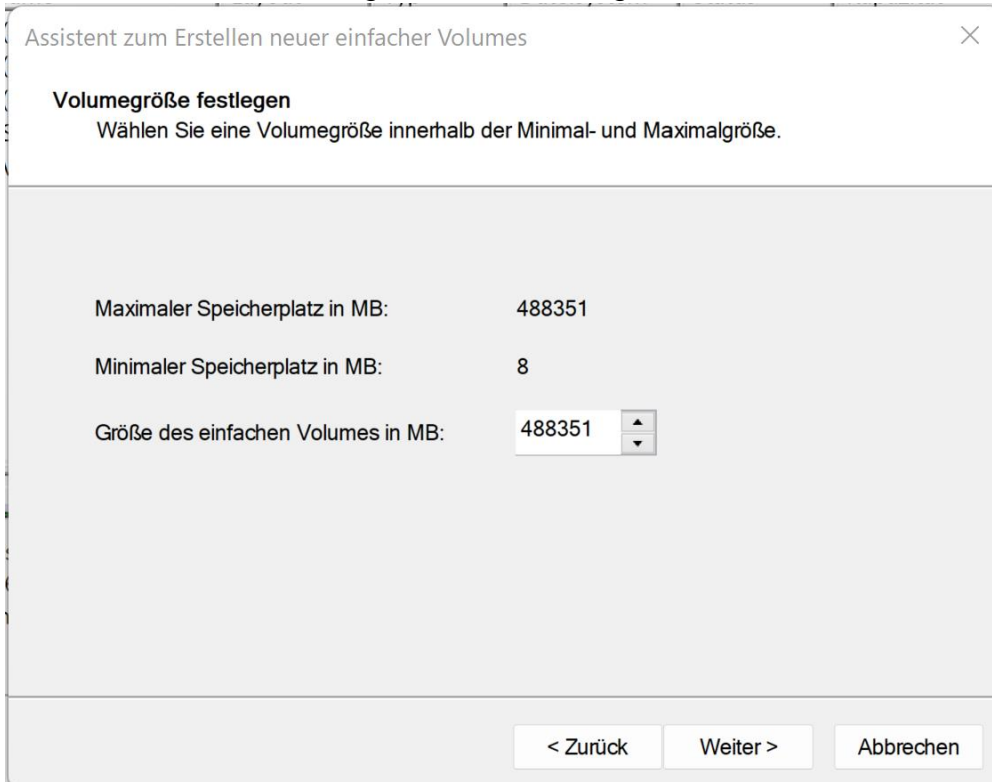
Mit diesem Assistenten können Sie ein einfaches Volume auf einem Datenträger erstellen.

Ein einfaches Volume kann sich nur auf einem einzigen Datenträger befinden.

Klicken Sie auf "Weiter", um den Vorgang fortzusetzen.

< Zurück Weiter > Abbrechen

20. Wählen Sie die Partitionsgröße und bestätigen mit **“Weiter”**.



Assistent zum Erstellen neuer einfacher Volumes

Volumengröße festlegen

Wählen Sie eine Volumengröße innerhalb der Minimal- und Maximalgröße.

Maximaler Speicherplatz in MB:	488351
Minimaler Speicherplatz in MB:	8
Größe des einfachen Volumes in MB:	<input type="text" value="488351"/>

< Zurück Weiter > Abbrechen

21. Wählen Sie einen Laufwerksbuchstaben und bestätigen mit „Weiter“.

Assistent zum Erstellen neuer einfacher Volumes

Laufwerksbuchstaben oder -pfad zuordnen
Sie können dieser Partition einen Laufwerksbuchstaben oder -pfad zuordnen, um auf die Partition schneller zugreifen zu können.

☒ Folgenden Laufwerksbuchstaben zuweisen: E V

☐ In folgendem leeren NTFS-Ordner bereitstellen:
Durchsuchen...

☐ Keinen Laufwerksbuchstaben oder -pfad zuweisen

< Zurück Weiter > Abbrechen

22. Bestätigen Sie die Einstellungen, um den Datenträger zu formatieren mit „Weiter“.

Assistent zum Erstellen neuer einfacher Volumes

Partition formatieren
Sie müssen die Partition erst formatieren, um Daten auf der Partition zu speichern.

Geben Sie an, ob und mit welchen Einstellungen dieses Volume formatiert werden soll.

☐ Dieses Volume nicht formatieren

☒ Dieses Volume mit folgenden Einstellungen formatieren:

Zu verwendendes Dateisystem: NTFS V

Größe der Zuordnungseinheit: Standard V

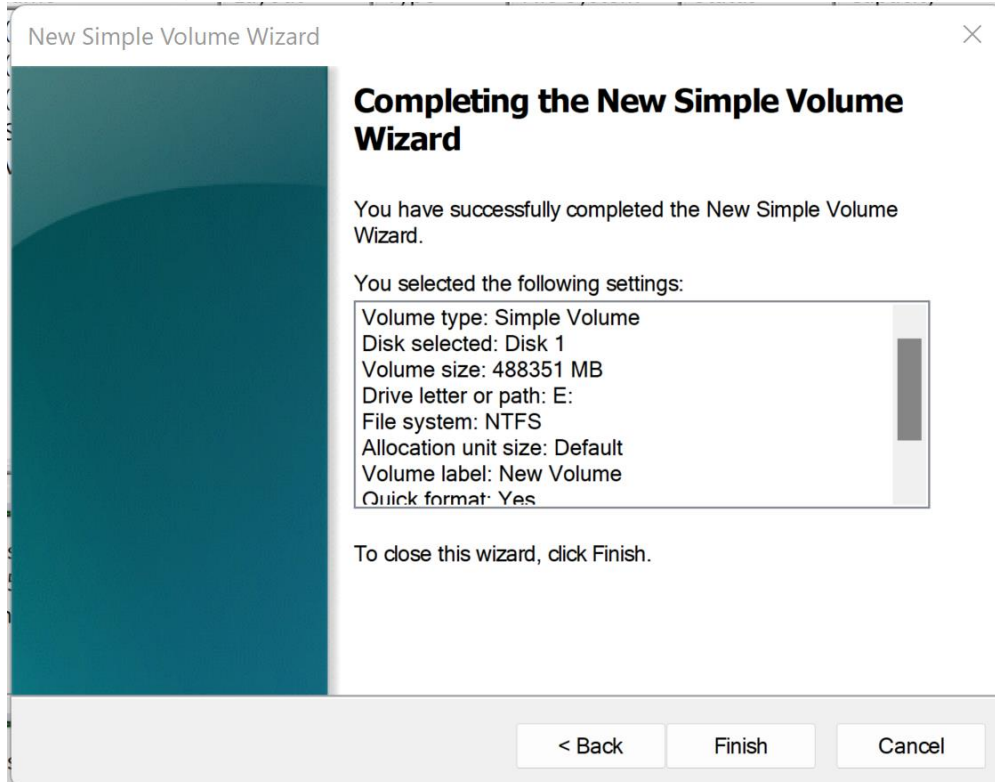
Volumebezeichnung: Volume

☒ Schnellformatierung durchführen

☐ Komprimierung für Dateien und Ordner aktivieren

< Zurück Weiter > Abbrechen

23. Um den Vorgang abzuschließen bitte mit „**Fertig stellen**“ bestätigen.



24. Ihr Datenträger wurde nun formatiert und kann wie gewohnt verwendet werden.

